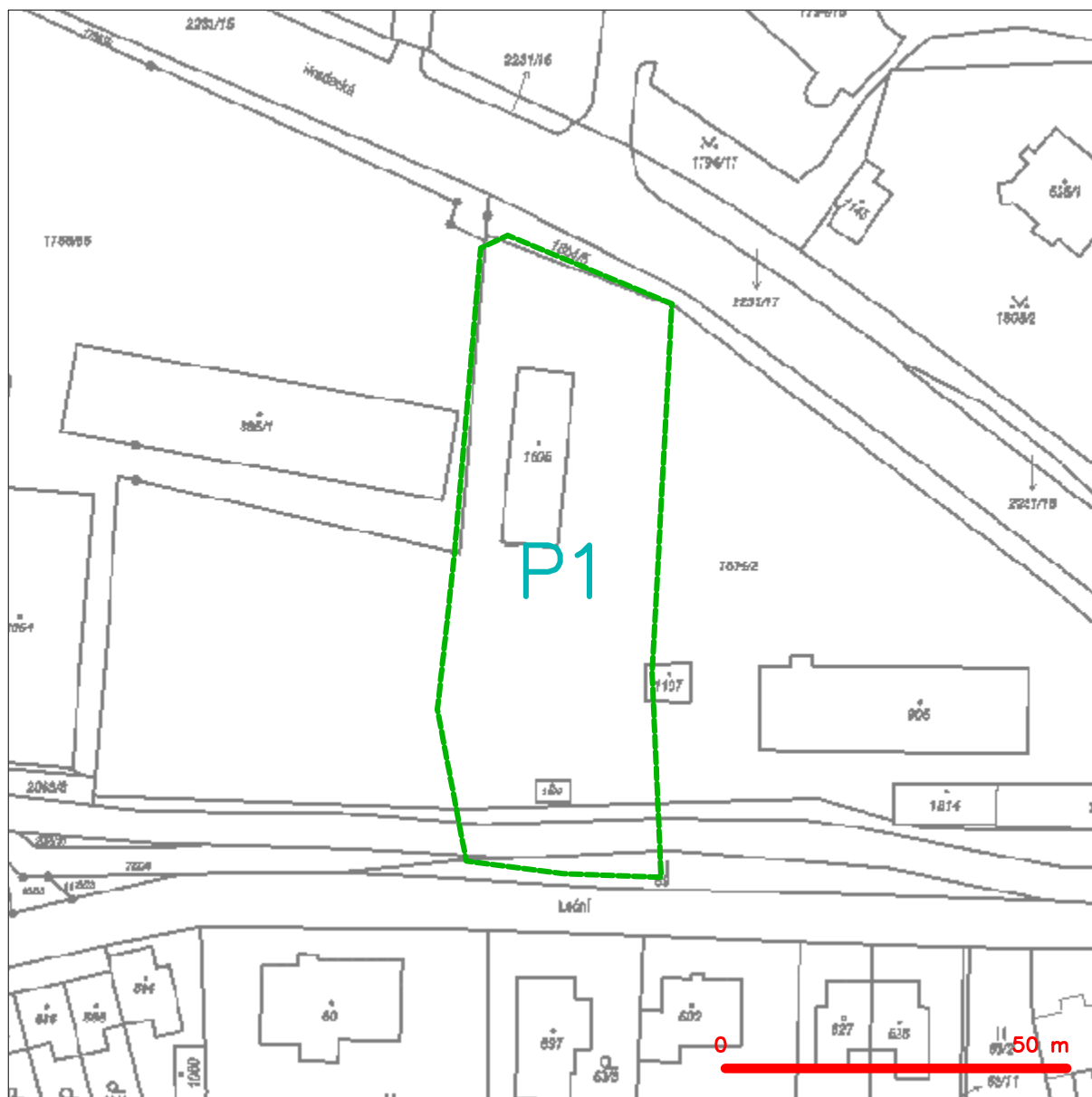


## SITUAČNÍ VÝKRES - ZÁJMOVÉ ÚZEMÍ

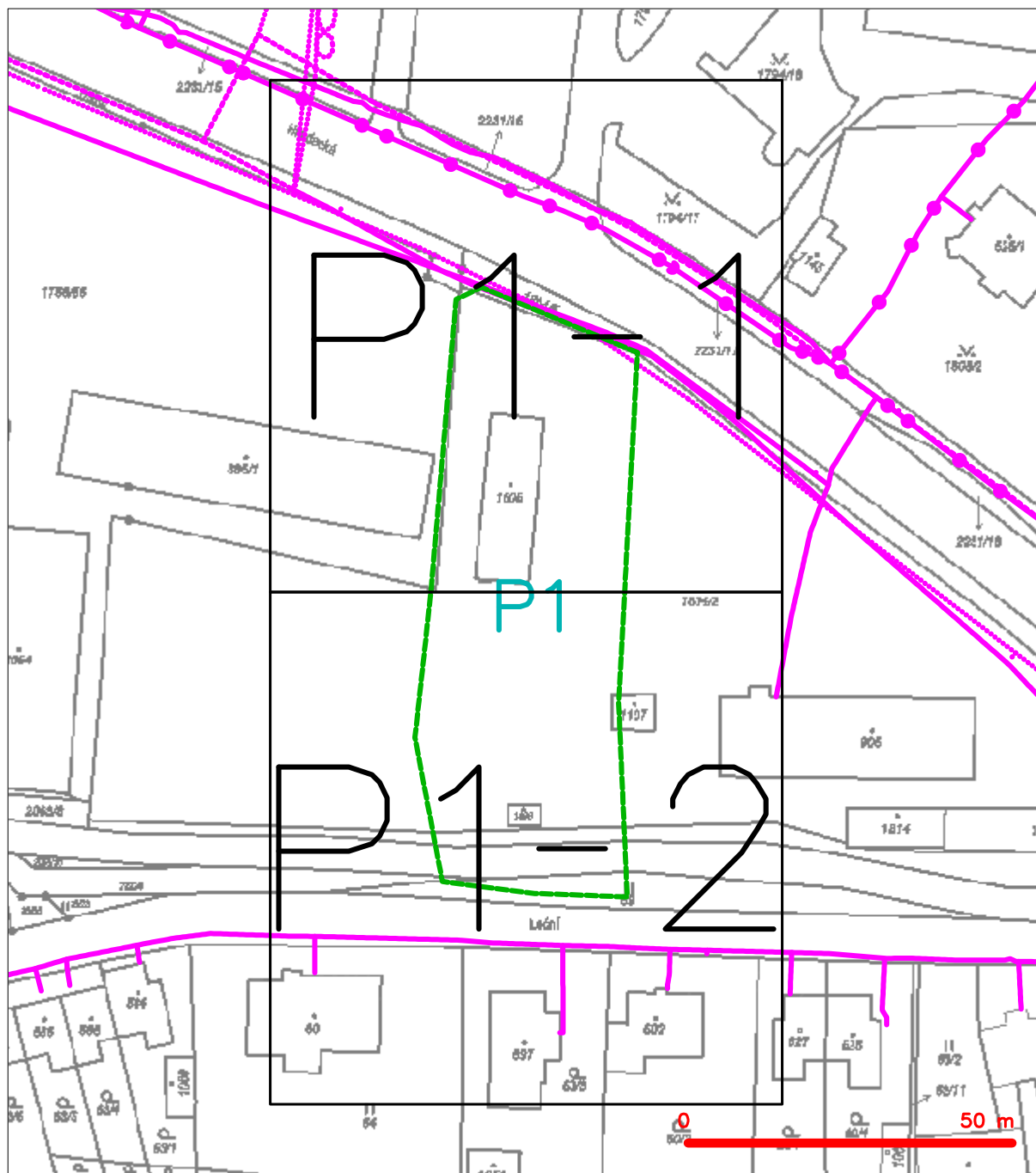


### LEGENDA

----- hranice zájmového území k vyjádření

*Kauf*  
CETIN a.s.  
Českomoravská 2510/19, Libeň  
190 00 Praha 9  
DIČ: CZ04084063  
102

## SITUAČNÍ VÝKRES - POLYGON 1

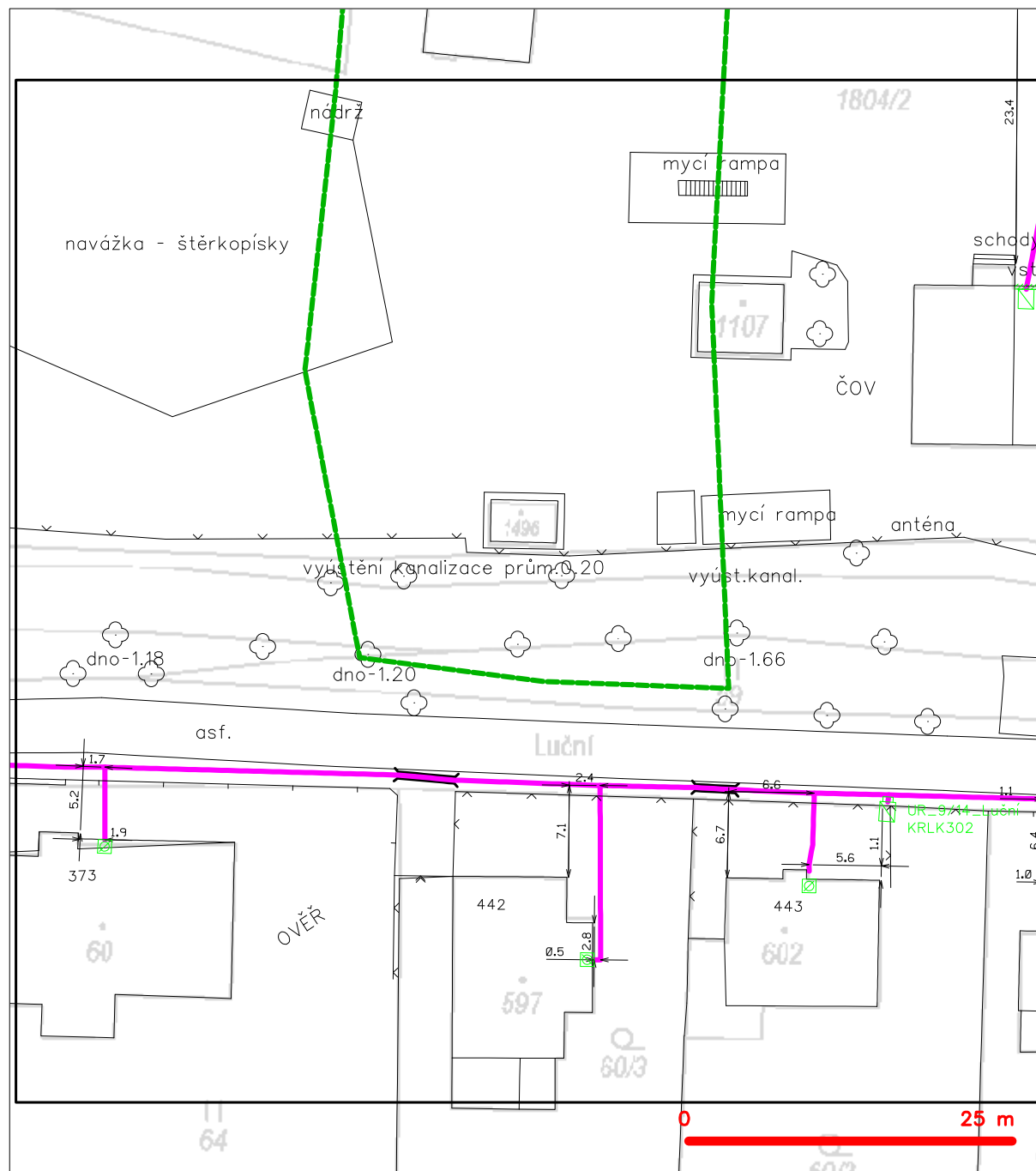


### LEGENDA

	hranice zájmového území k vyjádření		nezaměřený průběh optického kabelu, HDPE trubky
	NN přípojka, území s NN přípojkou CETIN		nebo souběh optického a metalického kabelu
	zaměřený průběh metalického kabelu		radiové sítě, ochranné pásmo radiové sítě
	zaměřený průběh optického kabelu, HDPE trubky		podzemní sítě
	nebo souběh optického a metalického kabelu		neprůhledná sítě
	nezaměřený průběh metalického kabelu		podzemní sítě cizí
	podzemní sítě cizí		sítě s NN
			kollektor, kabelovod



## SITUAČNÍ VÝKRES - POLYGON 1, list kladu P1-2



### LEGENDA

- |  |   |  |   |
|--|---|--|---|
|  | hranice zájmového území k vyjádření           |  | nezaměřený průběh optického kabelu, HDPE trubky |
|  | NN přípojka, území s NN přípojkou CETIN       |  | nebo souběh optického a metalického kabelu      |
|  | zaměřený průběh metalického kabelu            |  | radiové sítě, ochranné pásmo radiové sítě       |
|  | zaměřený průběh optického kabelu, HDPE trubky |  | nadzemní sítě                                   |
|  | nebo souběh optického a metalického kabelu    |  | neprůvazované sítě                              |
|  | nezaměřený průběh metalického kabelu          |  | podzemní sítě cizí                              |
|  | nadzemní sítě cizí                            |  | sítě s NN                                       |
|  |   |  | kolektor, kabelovod                             |